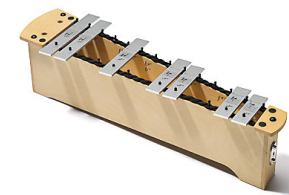


Artikelname **Sopran Metallophon**
 Artikelnummer 27814101
 Artikelbezeichnung SMP 2.1 INT
 Klangplatten Material Metall, speziallegiert
 Klangplatten Farbe silbern
 Klangplatten Breite 35 mm
 Klangplatten Stärke 5 mm
 Stimmung Grundton-Stimmung



Klangplatten Aufdrucke In Deutschland lauten die Tonbezeichnungen für die diatonische C-Dur-Tonleiter c, d, e, f, g, a, h, c. In England, USA und weiteren Ländern jedoch c, d, e, f, g, a, b, c. Die Solfège-Musiklehre verwendet üblicherweise in englischsprachigen Ländern: do, re, mi, fa, sol, la, ti, do. Die Grafik auf der letzten Seite zeigt Tonbezeichnungen und Klangplattenaufdrucke.

Klangplatten Hinweise Das tatsächliche Maß einer Klangplatte kann von diesen Maßangaben geringfügig abweichen. Gründe dafür sind der Stimmvorgang und die Materialeigenschaften.

Artikelnummer **29100828** Ton **cis2** Klangplatten Länge **215 mm**

Artikelnummer **29100830** Ton **dis2** Klangplatten Länge **203 mm**

Artikelnummer **29100835** Ton **gis2** Klangplatten Länge **175 mm**

Artikelnummer **29100842** Ton **cis3** Klangplatten Länge **151 mm**

Artikelnummer **29100844** Ton **dis3** Klangplatten Länge **142 mm**

Artikelnummer **29100849** Ton **gis3** Klangplatten Länge **122 mm**

Artikelnummer **29100852** Ton **b3** Klangplatten Länge **115 mm**

Anordnung der Klangplatten

des2		es2	ges2		as2	b2	des3		es3	ges3		as3	b3	des4				
cis2		dis2	fis2		gis2	b2	cis3		dis3	fis3		gis3	b3	cis4				
c2	d2	e2	f2	g2	a2	h2	c3	d3	e3	f3	g3	a3	h3	c4				
c''		d''	e''	f''		g''	a''	h = b''	c'''		d'''	e'''	f'''		g'''	a'''	h = b'''	c''''

Klangplatten Aufdrucke
 = Lieferumfang
Tonbezeichnungen
 = Lieferumfang
Klangplatten Aufdrucke